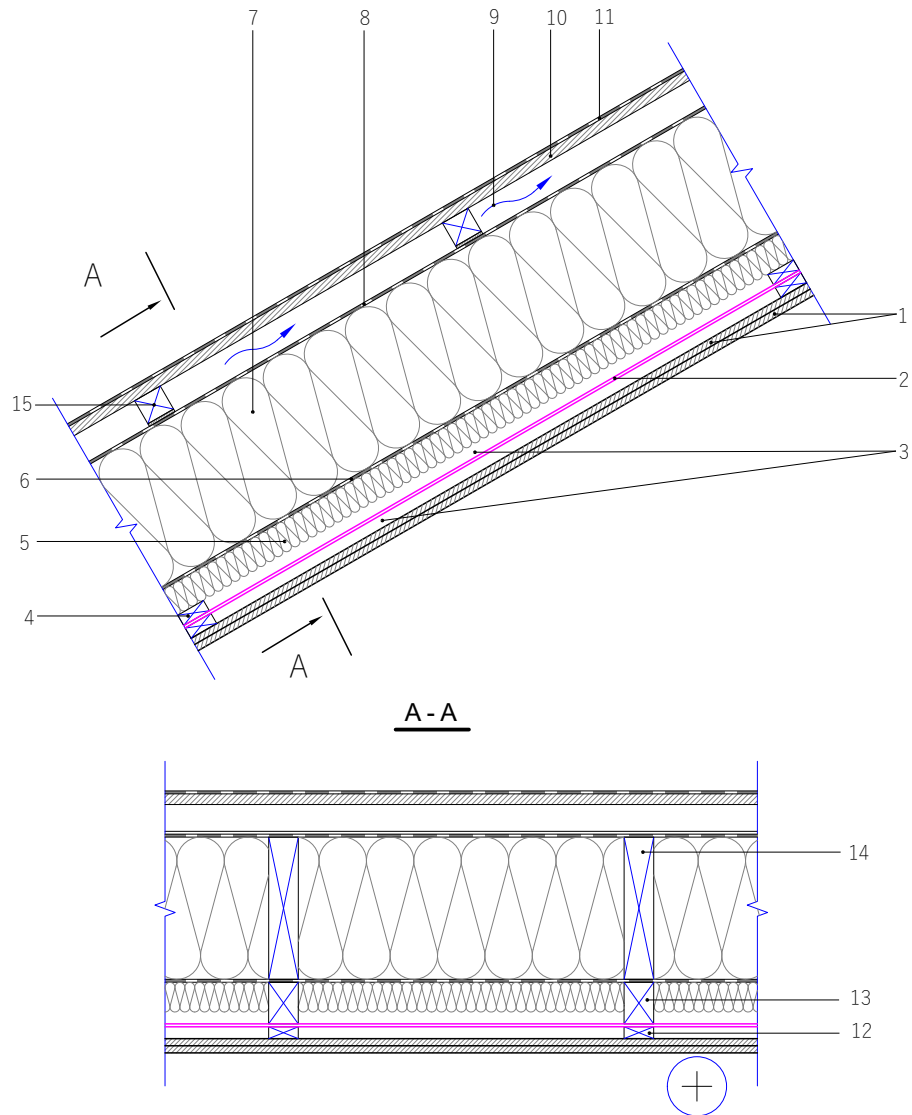


MS - 01

Risinājums ir izstrādāts kā palīgizstrādājums projektētājiem, arhitektiem un celtniekiem un neaizvieto projektu un nav uzskatāms par projektu

Mansarda jumta siltināšanas detaļa ar difūzijas plēvi un bitumena dakstiņu segumu

M 1:10



| | |
|---|---|
| 1 | Iekšējā apdare - 2 reģipša plāksnes, d=25mm |
| 2 | PEPI REFLEKT, PEPI REFLEKT PLUS VAI PEPI REFLEKT POLY |
| 3 | Nevēdināma gaisa šķirkārta |
| 4 | Šķērslatojums 20x50mm gaisa spraugas veidošanai |
| 5 | Akmens vate vai minerālvate 50 mm |
| 6 | Tvaika izolācijas plēve |
| 7 | Akmens vate vai minerālvate 250 mm |

| | |
|----|--|
| 8 | Vēja plēve |
| 9 | Vēdināmā gaisa šķirkārta/gareniska lata d≥50mm |
| 10 | Vienlaidus jumta klājs |
| 11 | Jumta segums |
| 12 | Latojums 20 x 50 gaisa šķirkārtas veidošanai |
| 13 | Lata 50 x 70 mm |
| 14 | Spāre, d = 250 mm |
| 15 | Šķērslata, d=50mm, solis 400 mm |

